

世界農業遺産

阿蘇が

ひとめでわかる本

阿蘇ぜんぶが
世界農業遺産なの?!

そうだよ!
漫画で阿蘇の
農業遺産を知ろう!

ASOMO

熊本阿蘇産の逸品をオンラインで購入できるショップ。冊子内で紹介したあか牛や野菜を購入できます。

<http://aso-asomo.com/>



全国からアクセス!
阿蘇リンク



阿蘇地域世界農業遺産 推進協会

阿蘇の農業についてもっと詳しく知りたい方はこちらへアクセス! 農業システムやサイクルについて掲載しています。

<http://www.giahs-aso.jp/>



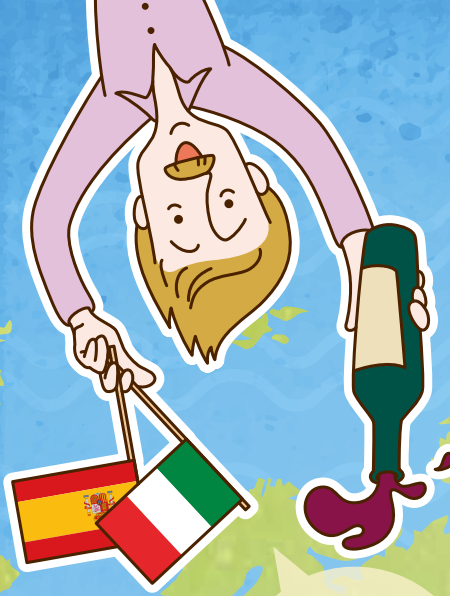
発行者：熊本県
所属：むらづくり課
発行年度：令和2年度(2020年度)

世界農業遺産

まるわかりMAP

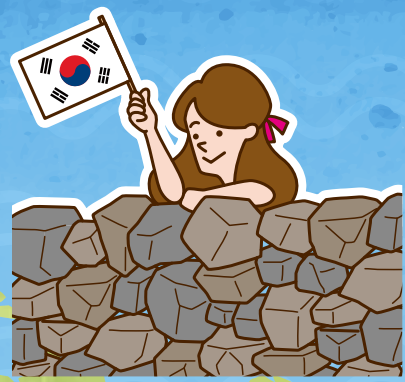
世界農業遺産とは?

世界中で昔から行われてきた、**伝統的な農業や地域の特色、珍しい動植物を守るために作られたのが世界農業遺産。**
世界中のいろんな農業が認定されているんだ。



ヨーロッパでは、イタリアの**オリーブ畑**やワイン用の**ブドウ畑**、スペインの**塩**や**レーズンのめずらしい作り方**が認定されているよ。

中国は、世界最多の15地域が認定されているよ。長い歴史をもつ中国では、**2000年前から続いている農業**もあるみたい!



韓国では4つの地域が認定! 1200年も続くお茶の栽培、**石を使ったユニークな水田システム**を持つ棚田、**高麗人参の栽培**などがあるよ。



中国の次に認定数が多いのは**日本**なんだ! 地形や気候を生かした農業やシステムが評価されているよ。



佐渡では珍しいトキがいるよ!

- トキと共生する佐渡の里山
- 能登の里山里海
- 静岡の茶草場農法
- 阿蘇の草原の維持と持続的農業
- クヌギ林とため池がつなぐ国東半島・宇佐の農林水産循環
- 清流長良川の鮎
- 里川における人と鮎のつながり
- みなべ・田辺の梅システム
- 高千穂郷・椎葉山の山間地農林業複合システム
- 持続可能な水田農業を支える「大崎耕土」の伝統的水管理システム
- 静岡水わさびの伝統栽培 - 発祥の地が伝える人とわさびの歴史-
- にし阿波の傾斜地農耕システム

チリ(アンデス)では、**ジャガイモ**の栽培が認定されているよ。標高4,000mにある畑では、**ジャガイモを寒さから守るために畑の周りに溝をほって水を貯めているんだよ。**



南米

ヨーロッパ

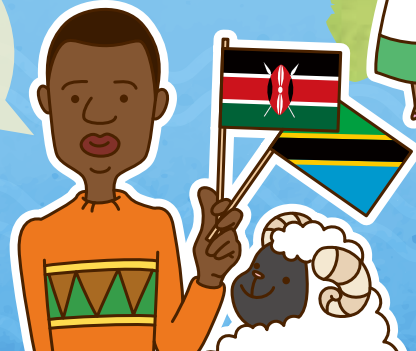
切り立つアトラス山脈のふもとにも、人の作り上げたオアシスが...



アフリカ

エジプトとアラブ首長国連邦では、**オアシスを活用したナツメヤシ**の栽培が認定されているよ。砂漠なのに農業ができるって、すごいよね!

ケニアとタンザニアの国境にまたがる地域では、マサイ族の**遊牧システム**が認定されているよ。数百年間、移動しながら牛や羊を育てて来たんだ。



どうして阿蘇が認定されたのかな? もっと詳しく知りたいな!

アジア



プーアル茶

魚が泳ぐことで、雑草や害虫を防いでくれるんだ!



インドには、今でも昔ながらの農業と生活を守っている人たちがいるよ。**2500年前から栽培が続くサフラン**は、美しい農産物だね。



日本



熊本県・阿蘇

1000年以上前から、阿蘇の人たちはこの草原を守り続けてきたんだ。ぼくたちのご先祖様も、野菜やお米を育てながら、ここに牛を育てていたのかも。



目次

世界農業遺産まるわかりMAP

..... 2P

阿蘇ってどんな場所？

..... 4P

図解 阿蘇の農業遺産

..... 6P

マンガでわかる！
阿蘇の3つの特徴

- ①放牧編 8P
- ②採草編 10P
- ③野焼き編 12P

阿蘇の農業遺産はココがすごい！
3つのポイント

..... 14P

とれたての阿蘇いただきます！

..... 16P

阿蘇を体感！観光ツアー

..... 18P

カルデラ

カルデラ＝
ポルトガル語で「大鍋」

面積 **380km²**

熊本城 × **387** 個
が入る大きさ

植物

被子植物の分布種
約 **1,600** 種

日本の **1/5** もの被子植物種が存在

あか牛

あか牛・くろ牛
約 **6,000** 頭
が放牧される

火山

中岳は
今も噴火する
活火山!

草原

草原＝ **22,000** ヘクタール

熊本県
人吉市 と同じ大きさ

1,000 年前から
人の手で維持されてきた

藤原道長や紫式部が活躍していた時代

阿蘇ってどんな場所？

神社

阿蘇神社は
2000 年以上
の歴史をもつ

観光客

年間 **1,800,000** 人
の観光客が訪れる
熊本最大の観光地

飛行機 **7,500** 機分!

南北 **25** km
東西 **18** km ×
大きさ